

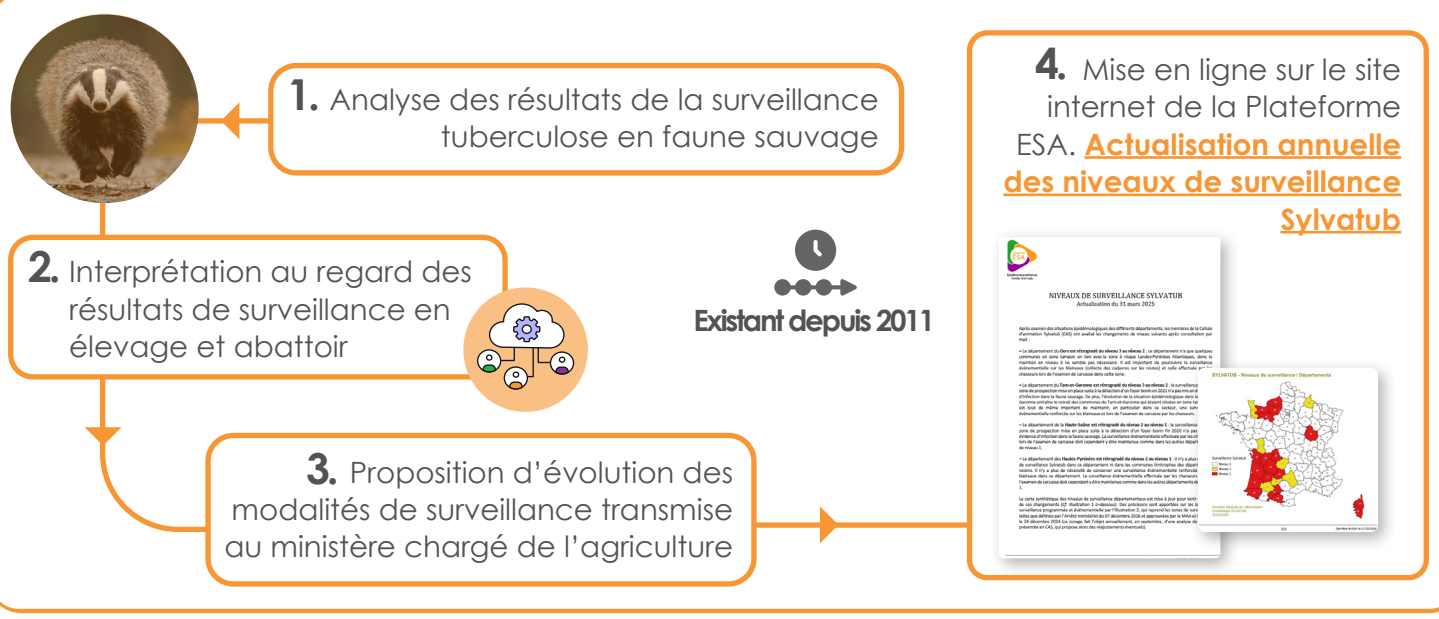
“ “ **Maintenir à jour les modalités de surveillance de la tuberculose bovine en faune sauvage** ” ”

Le pourquoi du comment

Dans le cadre de **l’Instruction Technique DGAL/SDSPA/2018-708 du 24/09/2018** en lien avec **l’arrêté ministériel du 07/12/2016** le ministère chargé de l’agriculture, gestionnaire du dispositif Sylvatub, a sollicité la Plateforme ESA.

“ “ **Un appui concret aux politiques publiques** ” ”

De la théorie à la pratique



Du dispositif
Environ **4300** prélèvements par an
4 espèces surveillées
Plus de **10 000** acteurs impliqués

Chiffres clés
Du GT Sylvatub
14 experts
8 organismes
4 à 5 réunions par an

Diverses expertises
Épidémiologique, laboratoire, référence, réglementaire, faune sauvage, chasse, filière bovine.


www.plateforme-esa.fr

Organismes d'appartenance des experts du Groupe